



# Enseignement des Mémoires Cellulaires



## Formations qualifiantes

# Programme de formation



*Formation Qualifiante*  
**THÉRAPEUTE ÉNERGÉTIQUE**

EN

**TRANSMUTATION DES MÉMOIRES CELLULAIRES**

SEMAINE RÉSIDENTIELLE





## Thérapeute Energétique en Transmutation des Mémoires Cellulaires

Ce cursus est spécialement construit pour apporter à tous les thérapeutes et professionnels de la relation d'aide, les clés d'une pratique d'excellence.

Il comprend la suite de la Formation Base avec l'approfondissement de l'accompagnement thérapeutique. Il sera également constitué d'une approche spécifique sur la psychologie des structures de l'Ego et des mémoires associées.

### POUR QUI ?

- *Les professionnels de la relation d'aide*
- *Les thérapeutes / futurs thérapeutes*
- *Dans le cadre d'un développement personnel*

### PREREQUIS

Formation BASE en Transmutation

### LES PLUS

#### ▪ Points forts

- La formation se fait en groupe de 9 pers. max pour garantir un suivi individuel optimal
- La totalité de la formation est expérientielle
- Le formateur pratique la psychothérapie depuis 10 ans et offre une expertise clinique

### MOYENS PEDAGOGIQUES ET TECHNIQUES

- Accueil des stagiaires dans une salle dédiée à la formation.
- Documents supports de formation projetés.
- Exposés théoriques
- Etude de cas concrets
- Expérimentation des différents protocoles.
- Vidéos et enregistrements sonores

### CONDITIONS ET PARTICIPATION FINANCIERE

Durée : 8 journées de 9h00 à 12h30 et 13h30 à 18h30 soit 60 heures (1 après-midi de pause)

Participation : 1 premier acompte de 200€ à l'inscription, puis 3 versements de 400€ encaissés sur 3 mois, soit 1400€. Il est nécessaire d'établir des chèques de caution pour les règlements par virement.



Décoder l'inconscient et l'égo  
c'est la voie de la liberté !

## Journée 1

- La posture thérapeutique : apprendre à poser le cadre de la thérapie et comment installer une relation thérapeutique
- Développer une synchronisation pour développer sa claire guidance
- Intégration et décryptage du méta-modèle et des croyances limitantes
- Pratique de la transmutation

### OBJECTIFS

- ✓ **Gérer une 1<sup>ère</sup> séance avec un nouveau consultant**
- ✓ **Être capable d'accueillir tout type de personnalité psychique égotique**
- ✓ **Améliorer sa pratique de la Transmutation**



### PRATIQUES

Synchronisation et claire guidance avec le guide thérapeutique  
Exercice de repérage du méta-modèle  
Transmutation Cellulaire

## Journée 2

- La conscience du thérapeute et son influence
- Introduction aux neurosciences des mémoires cellulaires
- La construction de l'égo, et comment déjouer ses pièges pour aider le consultant
- Le défaut primaire
- Pratique de la Transmutation

### OBJECTIFS

- ✓ **Être conscient de son contre transfert afin d'en utiliser les effets**
- ✓ **Savoir identifier la construction de l'égo autour de la grille analytique des 3P**
- ✓ **Intégrer la mission d'Âme dans l'accompagnement**



### PRATIQUES

Analyse d'une anamnèse autour des 3P et de la mission d'Âme  
Transmutation cellulaire  
Méditation régulation du défaut primaire

## Journée 3

- Initiation à la bio-énergie humaine et aux techniques de libérations
- Les archétypes égotiques de la bio-énergie, une nouvelle approche de la formulation dans la Transmutation
- Le soin de reconnexion TERRE/CIEL, activation de la trinité verticale
- Pratique d'une anamnèse et la détermination d'un objectif en thérapie
- Etude de cas et analyse de pratique

### OBJECTIFS

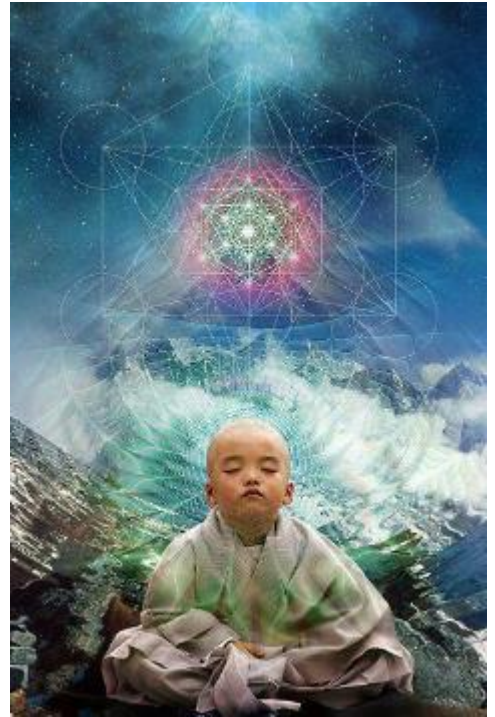
- ✓ Être capable de valider la méta-croyance limitante et l'énergie de remplacement adéquate pour l'Âme
- ✓ Affiner encore sa capacité d'écoute et orienter le travail vers la solution
- ✓ Reconnecter énergétiquement le consultant à ses dimensions divines

## Journée 4

- Créer et mettre en place une stratégie thérapeutique de soin et de transmutation pour un objectif précis
- Les 7 corps subtils et leurs spécificités
- Suite des analyses des psychotypes en bio-énergie
- Les soins adaptés à chaque psychotype
- Pratique de la Transmutation des mémoires cellulaires

### OBJECTIFS

- ✓ Identifier et construire des soins énergétiques spécifiques à la structure limitante
- ✓ Développer un ressenti énergétique des corps subtils et des mémoires transgénérationnelles
- ✓ Proposer un accompagnement pertinent sur plusieurs séances



### PRATIQUES

Soin de reconnexion à la Trinité  
Mener une détermination d'objectif  
Construire une étude de cas



### PRATIQUES

Travail du ressenti et conscientisation des mémoires transgénérationnelles  
Transmutation cellulaire

## Journée 5

- MATINEE DE REVISION / PRATIQUE DE LA TRANSMUTATION
- APRES-MIDI / LIBRE  
Si envie du groupe, visite de la région, ballade, baignade
- SOIREE  
Proposition d'une soirée de détente, musique, tarte flambée et bonne ambiance



## Journée 6

- L'analyse du contre-transfert et de la projection du consultant
- Finaliser l'approche des psychotypes
- Expérimenter les soins spécifiques aux blessures d'Âme
- Les traumatismes des autres vies, nettoyer les champs énergétiques
- Continuer le nettoyage des ses mémoires par la Transmutation des mémoires cellulaires



### OBJECTIFS

- ✓ **Savoir se préserver et prendre soin de soi dans le suivi des autres**
- ✓ **Déceler chez soi ou ses patients la structure égotique pour mieux accompagner à sa transformation**
- ✓ **S'initier aux soins karmiques**

### PRATIQUES

Soins des blessures d'Âme, le nettoyage karmique  
Transmutation cellulaire

## Journée 7

- Pratique des soins des mémoires karmiques
- L'approche chamanique de la vision intérieure du corps et des pathologies du consultant
- Le défaut secondaire
- Une nouvelle approche de la Transmutation alchimique dans la voie royale du cœur
- Les soins à distance au niveau thérapeute



### ACTE SOLENNEL : reconnexion à l'énergie de Lilith

Un Acte Solennel est une action de portée spirituelle majeure effectuée en présence d'êtres de Lumière de plans élevés et inscrite dans les livres akashiques de chacun.

### OBJECTIFS

- ✓ Être capable de nettoyer une charge subtile dans le corps karmique
- ✓ Transformer son regard sur la cosmologie des mémoires cellulaires
- ✓ Amplifier l'alliance avec le guide thérapeutique

### PRATIQUES

Les soins karmiques et chamaniques  
Méditation du second défaut de l'égo  
Soins à distance

## Journée 8

### ACTE SOLENNEL : reconnexion à l'énergie de L'épée de Michaël

Un Acte Solennel est une action de portée spirituelle majeure effectuée en présence d'êtres de Lumière de plans élevés et inscrite dans les livres akashiques de ch

- Révision des 6 journées du cursus
- Mise en pratique de la totalité de la formation thérapeute lors d'une demi-journée avec des consultants volontaires

### OBJECTIFS

- ✓ Finaliser l'initiation et l'intégration des toutes les nouvelles approches
- ✓ Pratiquer dans un cadre professionnel



**Qualification à la fin de la formation**

# BULLETIN D'INSCRIPTION FORMATION THERAPEUTE

A retourner au :  
Centre de Formation à la Transmutation des mémoires cellulaires  
13 rue du Héron – F-67300 SCHILTIGHEIM Tél. : 06 08 77 12 97  
E-mail : [contact@memoires-cellulaires.fr](mailto:contact@memoires-cellulaires.fr)  
Site Internet : [www.memoires-cellulaires.fr](http://www.memoires-cellulaires.fr)

Nom : ..... Prénom : .....

Adresse : .....

Code Postal : ..... Ville : .....

Téléphone : ..... Portable : .....

E-mail : ..... Profession : .....

Par quel biais avez-vous connu cette formation ?  
.....

Je m'inscris à la session qui commence en date du :

•Thérapeute en Résidentiel été

Date 1<sup>ere</sup> Journée : ..... Ville .....

•Pour s'inscrire à une formation, joindre un chèque de 200€ à l'ordre de Hélios. Les inscriptions sont prises dans l'ordre d'arrivée du bulletin d'inscription accompagné du règlement qui sera encaissé pour valider votre participation.

•15 jours avant il faudra avoir envoyé le règlement du solde, soit 1200€. Une possibilité de règlement étalé est possible sur la base d'un chèque encaissé par mois sur 3 mois, soit 3 x 400€ pour la totalité du cursus. (si volonté de paiement en virement, les chèques serviront de caution)

•En cas d'annulation définitive du stagiaire précédent l'envoi du solde, 90 € seront retenus pour frais de dossier, et le reste de l'acompte sera remboursé.

•En cas d'annulation du stagiaire dans les 15 jours précédents et pendant la durée de la formation, le solde sera dû et non remboursable. Il sera cependant possible de continuer sa formation avec une autre session dans l'année.

•En cas d'annulation d'un stage de la part du centre de formation, vous serez averti au plus tard dans les 15 jours précédents le stage. Dans ce cas l'intégralité de votre règlement vous sera remboursée.

•Le règlement de l'hébergement se fera directement en arrivant sur le lieu du stage.

J'ai pris connaissance du programme et des conditions financières, et je joins un chèque de 200 €.

Date : ..... Signature :